

空圧シリンダ同等の操作性 & 高性能!

# 空圧シリンダ互換機能

## スイッチだけで 2 点間移動が可能!

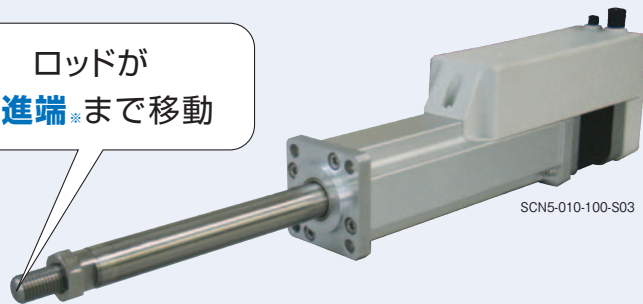
全てのメカシリンダ、サーボモータに標準装備

※ティーチングツールにて標準仕様から変更できます。

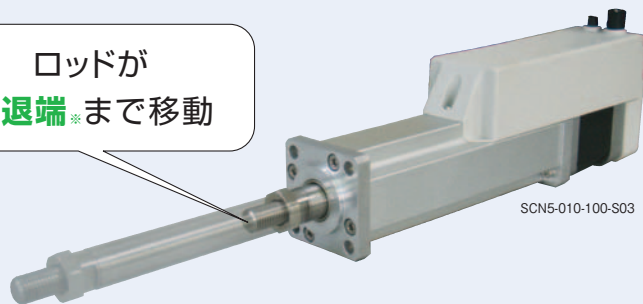
2 点間だけの移動の場合 **PLC は必要ありません。**



ロッドが  
**前進端\***まで移動



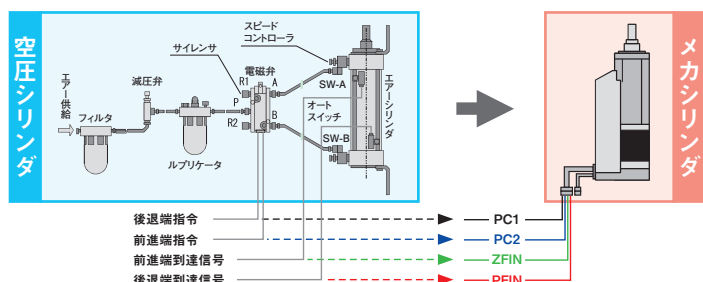
ロッドが  
**後退端\***まで移動



※ティーチングツールにて前進端と後退端の位置、速度等を任意に設定できます。

今迄の空圧シリンダ用  
配線・プログラムが  
そのまま使えます!

空圧シリンダから信号線 4 本を引けば、  
メカシリンダで同じ動きを再現できます。

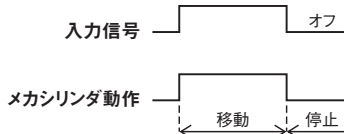


両端のみ、定速でご使用の場合は、『エア互換モード』をご指定のうえご注文下さい。

# 入力信号の違いにより、2つのモードがあります。

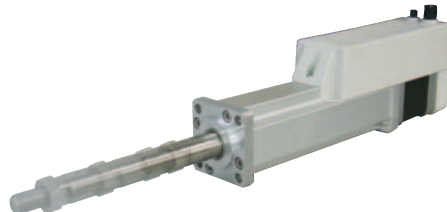
※モードの変更はティーチングツールにて行います。

## エア互換モード1

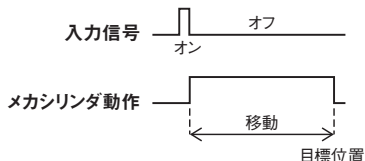


移動指令入力のオン状態を維持する必要があります。移動途中でオフした場合には、その場所で停止動作に入り停止します(インチング動作)。

イメージ写真

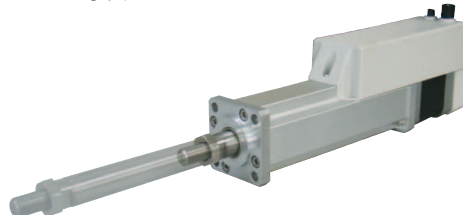


## エア互換モード2



移動指令入力のオン信号はパルス信号(10ms以上)です。その後入力信号をオフにしても目標位置に向かって移動します。

イメージ写真

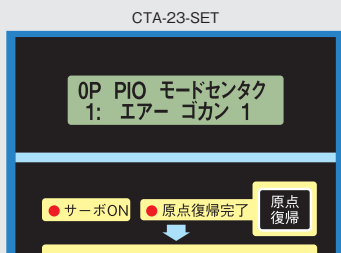


### 設定方法

標準モードからエア互換モードへの切替はティーチングBOX 又はパソコン設定ソフトで簡単に行えます。

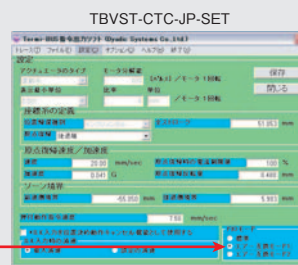
#### ティーチングBOX

パラメータ変更の設定に入り、標準モードからエア互換モードに切替えます。



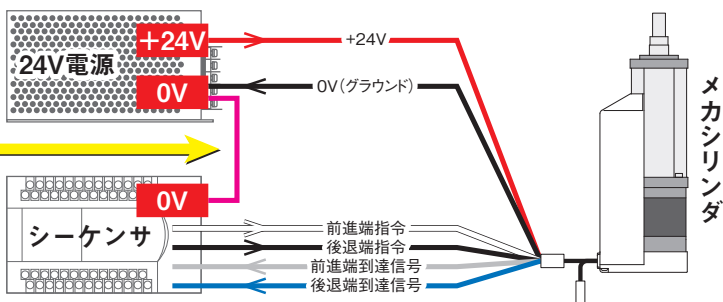
#### パソコン設定ソフト

設定画面でエア互換モードにチェックを入れます。



### 配線図

**重要**  
シーケンサの0V端子とシリンダ用24V電源の0V端子は必ず接続下さい。



**Dyadic Systems Co.,Ltd.**

株式会社 **ダイアディックシステムズ**

〒920-0342 石川県金沢市畝田西二丁目160番地

TEL. 076-267-9103 FAX. 076-267-9104

埼玉営業所 TEL. 048-575-5575

大阪営業所 TEL. 06-6350-0178

E-mail: info@dyadic.co.jp

URL: http://www.dyadic.co.jp/jp/

ダイアディックシステムズホームページ

メカシリンダ

検索

お問合せ