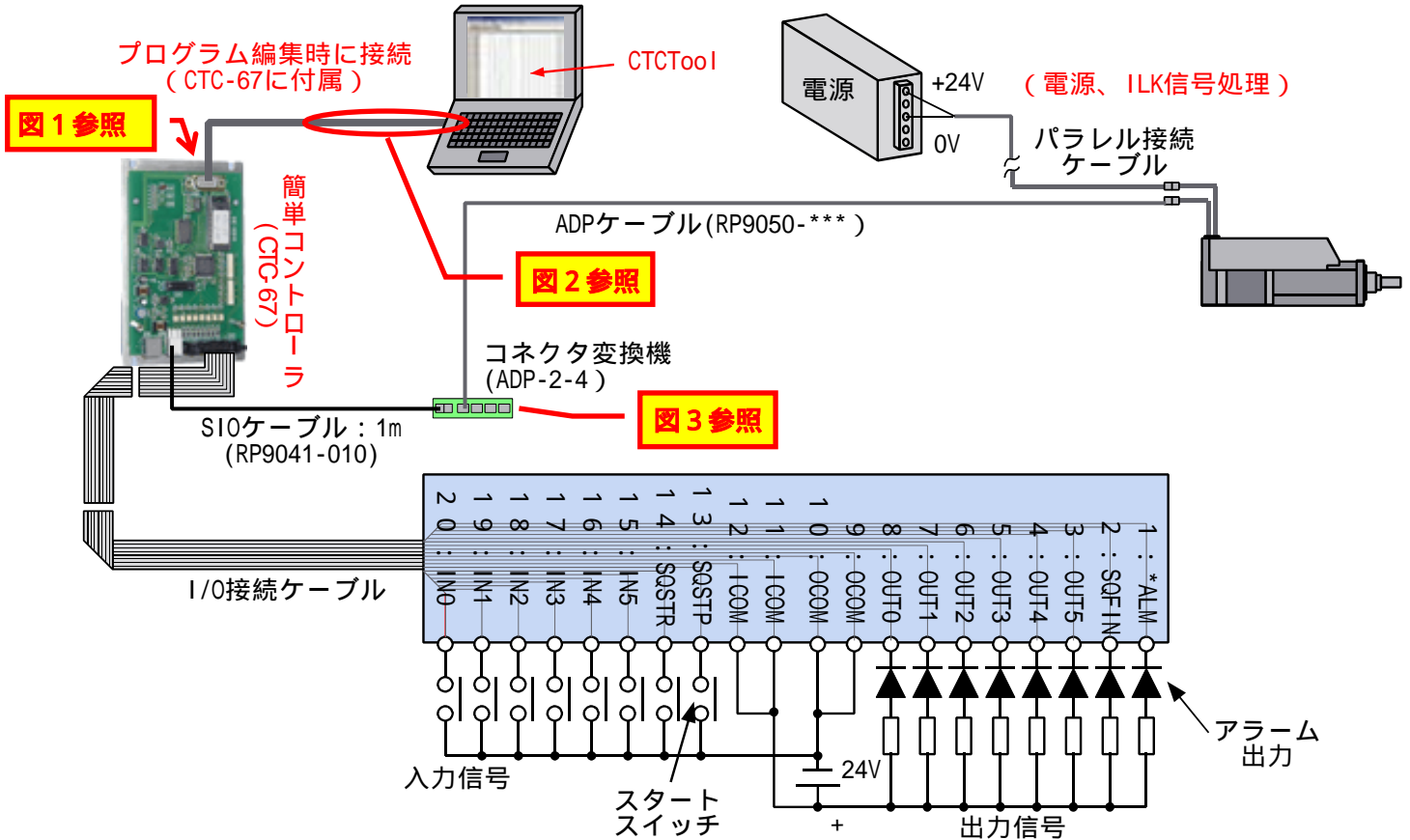


かんたんスタートガイド

* コントローラのプログラミング、動作確認やデータ修正が簡単に出来ます

1. 接続例 (SCN5 を 1 軸接続した場合)



- 1) 簡単コントローラとパソコンを付属のケーブル (インターリンクケーブル) で接続して下さい
 パソコン側はシリアルポート (COM ポート) に接続して下さい
 シリアルポート (COM ポート) がない場合は、USB シリアル変換アダプタが必要になります



図 1

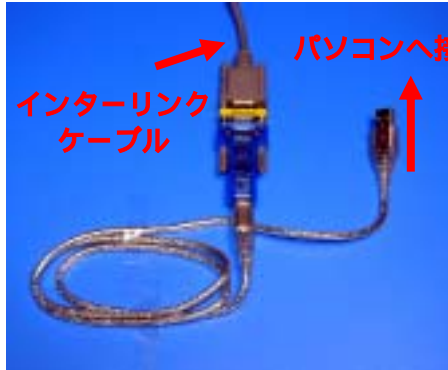
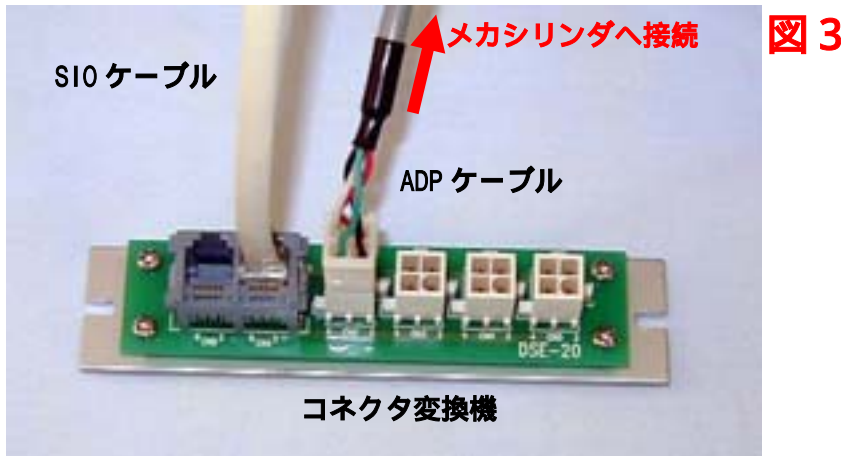


図 2

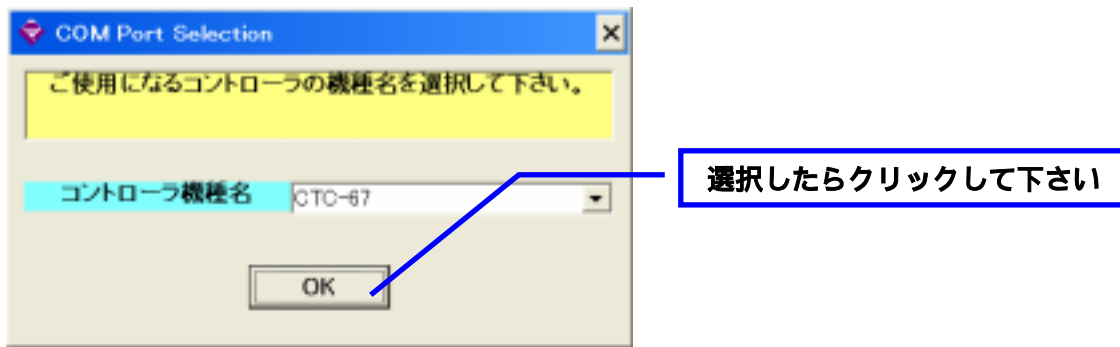
左図は、USB シリアル変換アダプタをインターリンクケーブルに接続した例です
 パソコンに USB ポートしかない場合は、市販の USB シリアル変換アダプタをご使用下さい
 例
 USB-RSAQ2 (アイ・オー・データ機器 製)
 BHC-US01/GP (バッファロー 製)

2) コネクタ変換機 (型名 : ADP-2-4) に SIO ケーブル (型名 : RP9041-010) と ADP ケーブル (型名 : RP9050-010) を接続します。 **ADP ケーブルはコネクタ変換機の CN2 へ必ず接続して下さい。**

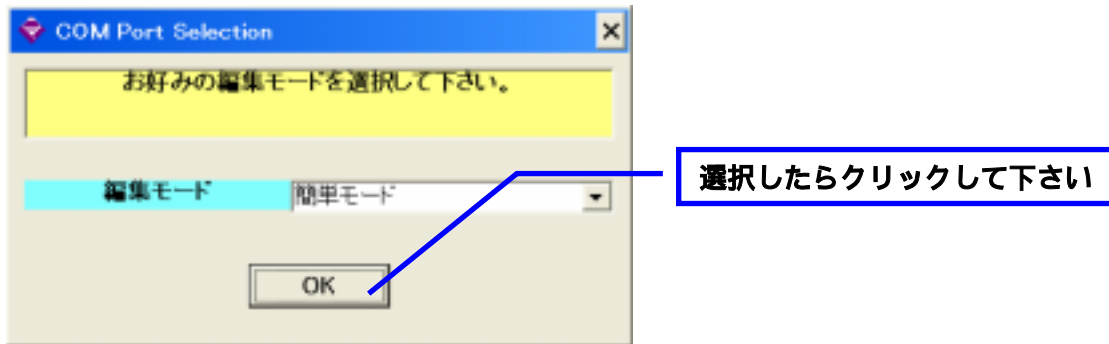


2) .CTCTool で簡単なプログラム作成(S C N 5 が 1 軸接続されている場合)

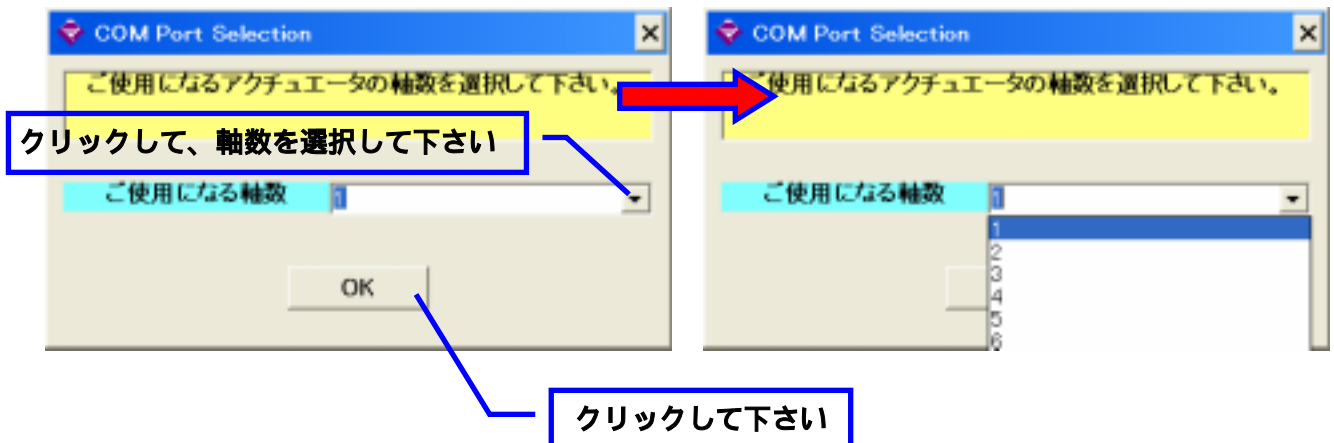
1) コントローラの機種選択



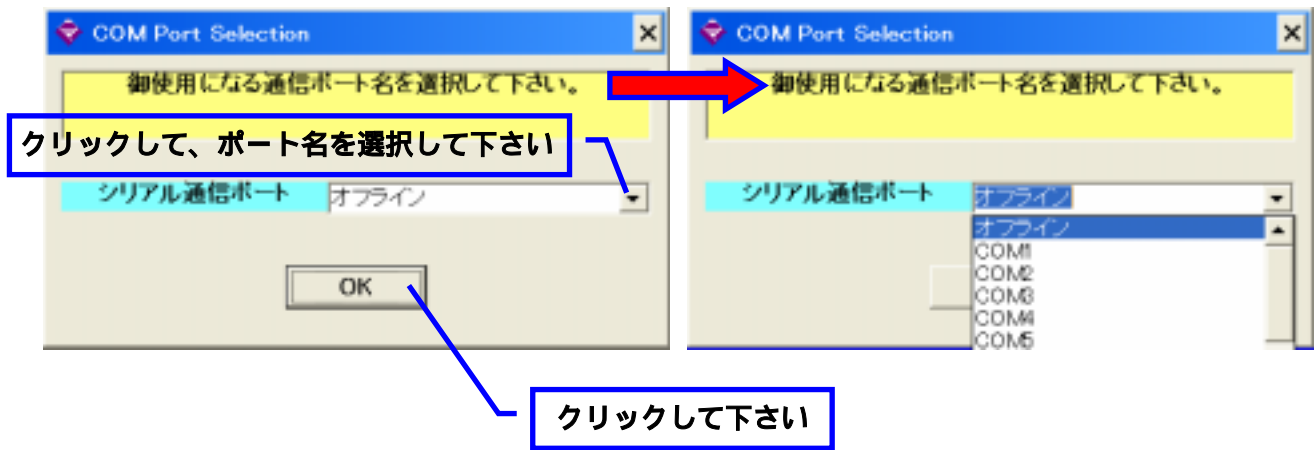
2) 簡単モード を選択して下さい



3) 【1】を選択して下さい (メカシリンダの接続軸数)



4) 通信ポートの選択

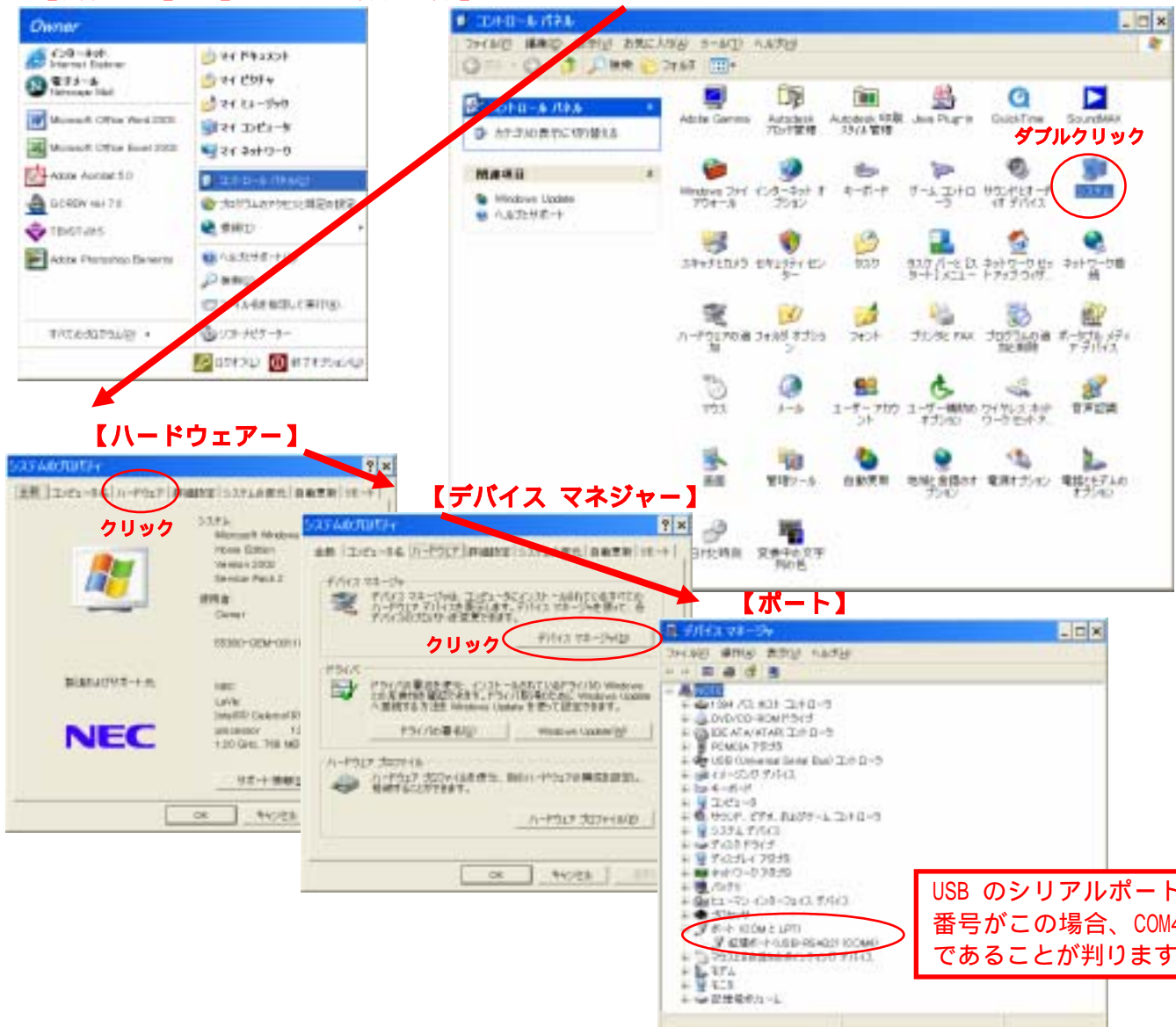


ご使用になるパソコンでCOMポートが無い場合は市販の **USBシリアル変換アダプタ** をご使用下さい
 例 USB-RSAQ2 (アイ・オー・データ機器 製)
 BHC-US01/GP (バッファロー 製)

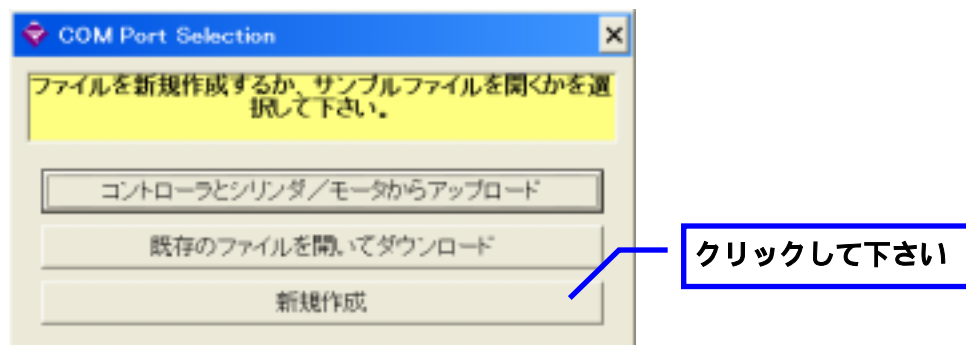
シリアルポート番号が不明の場合は

【コントロールパネル】 【システム】 【ハードウェア】 【デバイス マネジャー】 【ポート】
 の順に開くとシリアルポート番号の確認が出来ます

【スタート】 【コントロールパネル】 → 【システム】



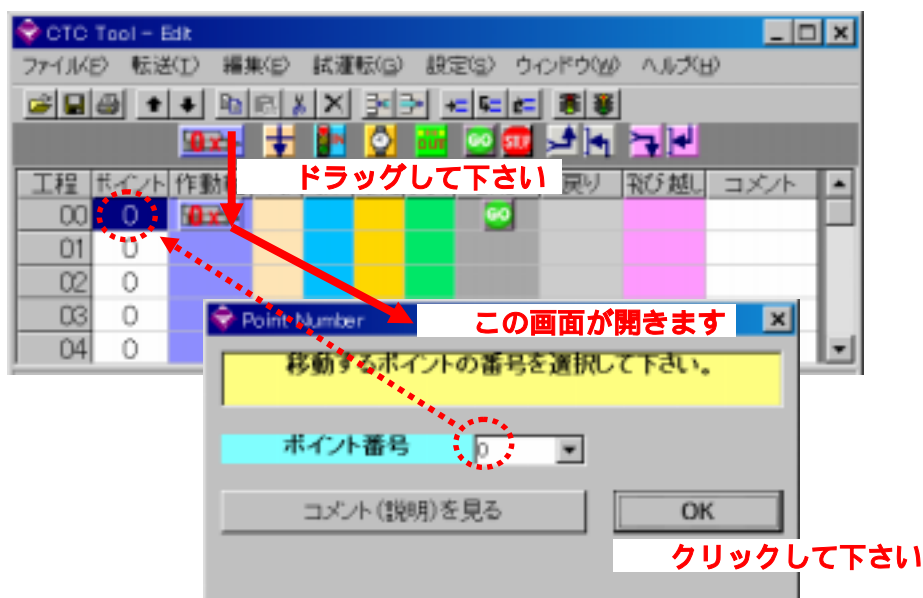
- 5) 【新規作成】をクリックして下さい、プログラムを作成します
2点間の往復動作（ポイント番号1 ポイント番号2）をします



- 6) プログラミング画面が開きます



- 7) メカシリンダをポイント番号【0】へ移動させます



8) メカシリンダをポイント番号【1】へ移動させます

ドラッグして下さい

この画面が開きます

移動するポイントの番号を選択して下さい。

ポイント番号

コメント(説明)を身

OK

【1】を選択したら、クリックして下さい

9) プログラムの終わりを設定し、動作させます

クリックするとプログラムをダウンロード後、実行します

ドラッグして下さい