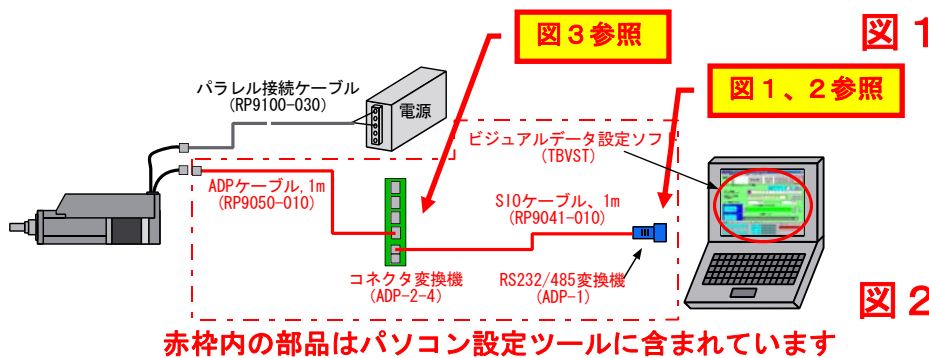


かんたんスタートガイド

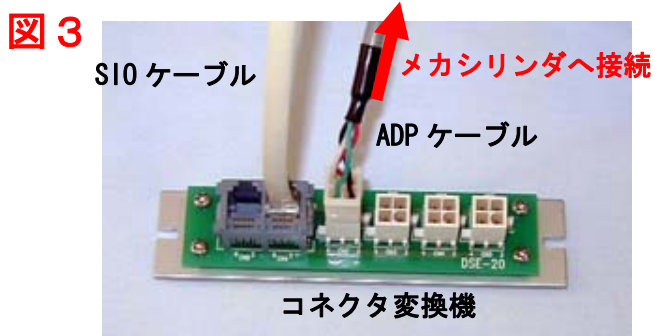
必ず、最初にお読み下さい

- * 位置、速度、加速度、etc の設定・変更が出来ます
- * パラメータの変更 (原点位置、エアー互換モード、etc) が出来ます

1. 接続例 (SCN5 タイプを1軸接続した場合)



2) コネクタ変換機 (型名: ADP-2-4) に SIO ケーブル (型名: RP9041-010) と ADP ケーブル (型名: RP9050-010) を接続します。ADP ケーブルはコネクタ変換機の CN2 へ接続して下さい。



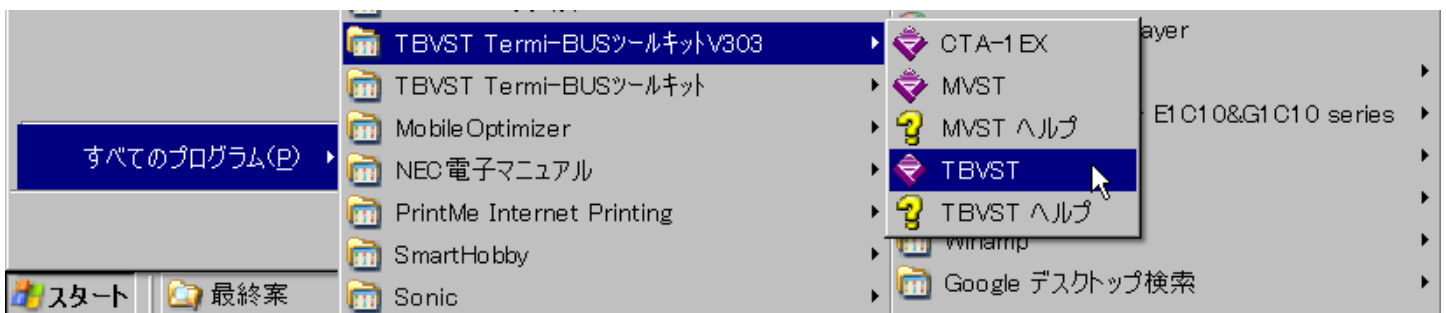
パソコンに USB ポートしかない場合は、市販の USB シリアル変換アダプタをご使用下さい

例

- USB-RSAQ2 (7I・オー・データ機器 製)
- BHC-US01/GP (パツファロー 製)

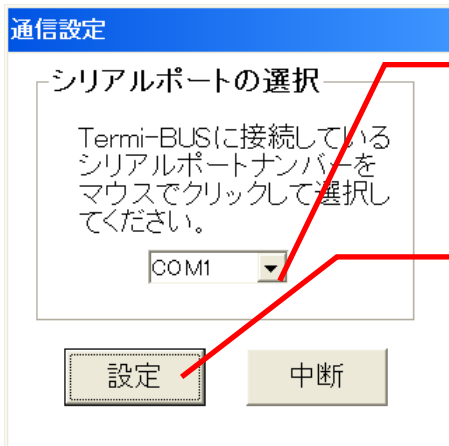
2. 操作手順

1) ビジュアルデータ設定ソフト (TBVST) を実行して下さい



2) シリアルポート番号の設定

御使用になるシリアルポート番号を選択して下さい。



①
パソコンのシリアルポートの番号を選択します

②
選択したら「設定」ボタンを押して下さい
メカシリンダとつながります

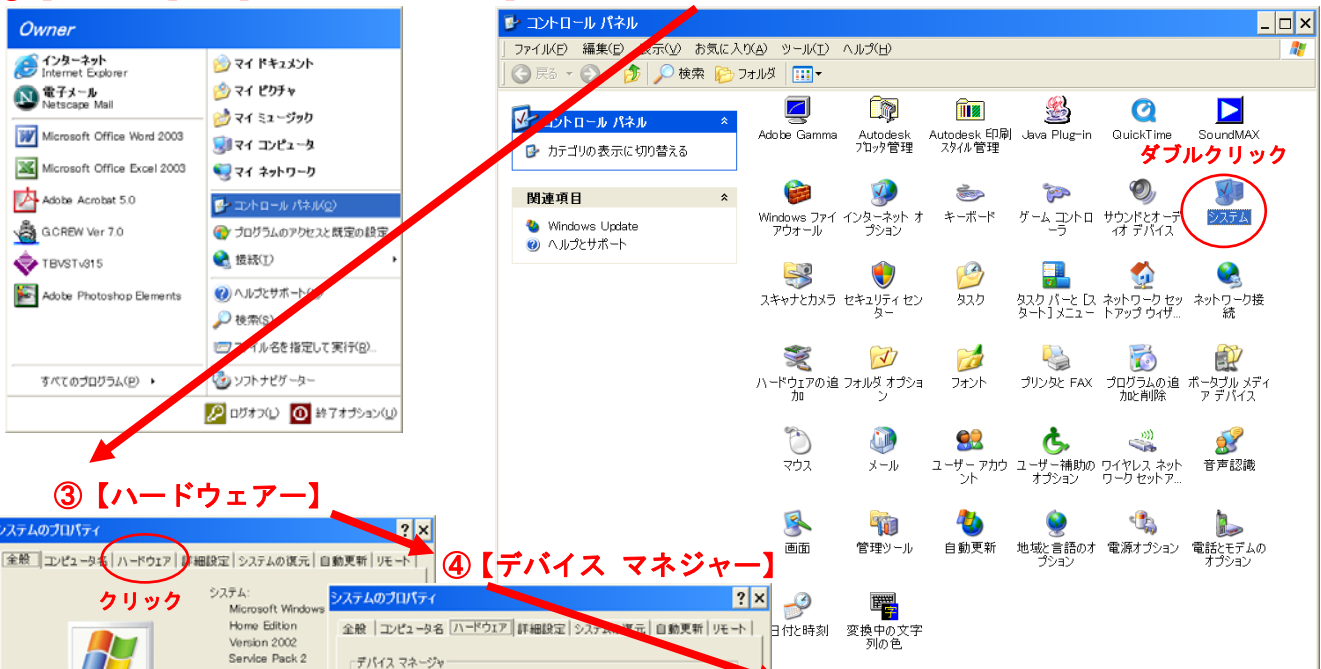
ご使用になるパソコンでシリアルポート（COMポート）が無い場合は、市販の **USBシリアル変換アダプタ** をご使用下さい

例 USB-RSAQ2（アイ・オー・データ機器 製）、BHC-US01/GP（バッファロー 製）

シリアルポート番号が不明の場合は

【コントロールパネル】⇒【システム】⇒【ハードウェア】⇒【デバイス マネジャー】⇒【ポート】
の順に開くとシリアルポート番号の確認が出来ます

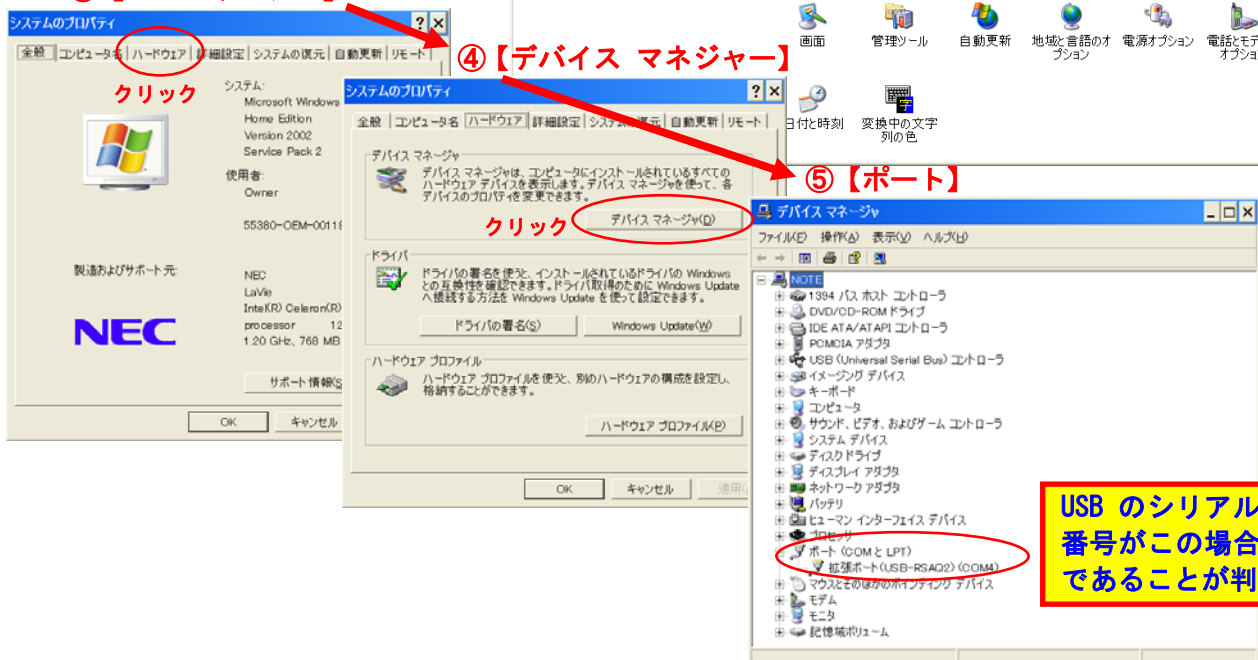
①【スタート】⇒【コントロールパネル】→②【システム】



③【ハードウェア】

④【デバイス マネジャー】

⑤【ポート】



USB のシリアルポート
番号がこの場合、COM4
であることが判ります

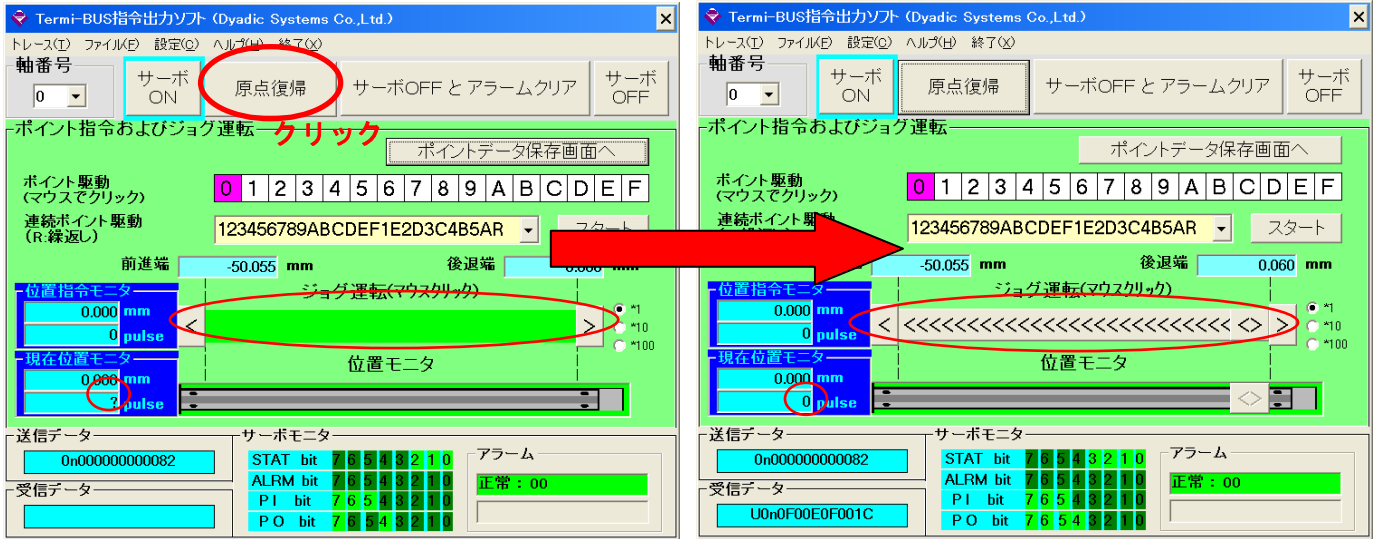
3) 原点復帰動作

【原点復帰】 ボタンをクリックして下さい

(原点復帰をしない場合は、パラレル接続ケーブルの ILK が 0V へ接続されているか確認して下さい)

原点復帰前

原点復帰後



4) 操作画面ガイド-1

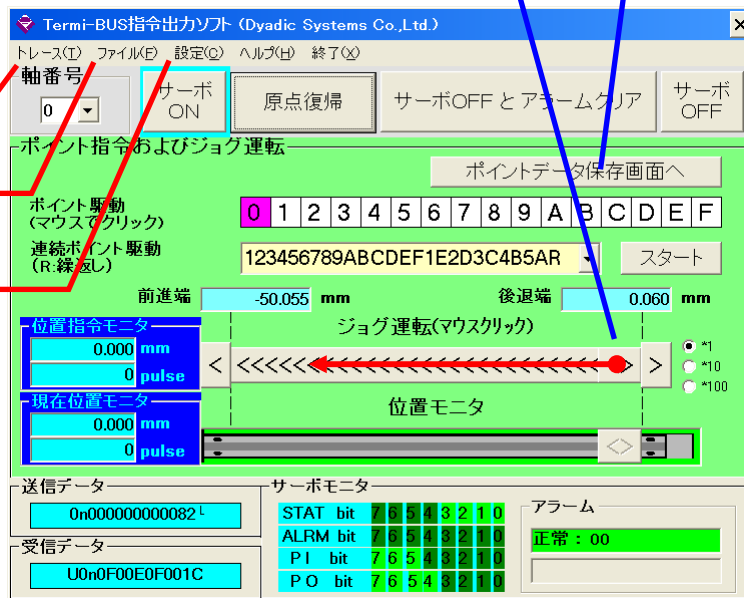
シリンダの停止位置を決めます

- ① マウスでドラッグして下さい
シリンダが動きます
- ② クリックすると保存画面へ

操作画面ガイド-6へ

操作画面ガイド-5へ

操作画面ガイド-4へ

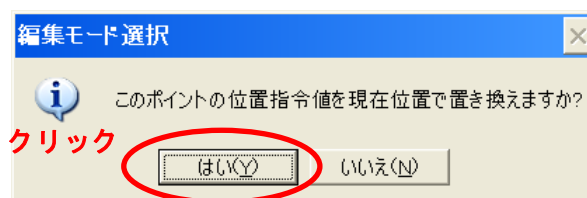


操作画面ガイド-2

操作画面ガイド-3

5) 操作画面ガイド-2

【はい】 をクリックして下さい、停止位置を設定します



【いいえ】 をクリックしても、位置指令置は次画面で設定できます

6) 操作画面ガイド-3

速度を設定します

① - その1

速度を数値で入力します

① - その2

ドラッグして速度を設定します

Termi-BUS指令出力ソフト (Dyadic Systems Co.,Ltd.)

軸番号 0 ポイントNo. 0

ポイントデータ編集

位置指令(現在位置) -5.003 mm

相対位置指令

インポジション幅 0.030 mm

速度指令 200 mm/sec

加速度指令 0.522 G

サージゲイン 6

押し付けポイント

押し付け有効

押し付け方向

後退端

前進端

送信データ 0R400007C00080

受信データ U0R4FFFFFFD65E8

②

速度を記憶させます

7) 操作画面ガイド-4 (パラメータ設定画面です)

原点復帰の方向やエア-互換モードへ切り替えます

① - その1

原点復帰方向を変更できます

②

設定を記憶します

Termi-BUS指令出力ソフト (Dyadic Systems Co.,Ltd.)

設定

アクチュエータのタイプ 直動系

モータ分解能 800 [パルス] / モータ 1 回転

表示最小単位 0.001

比率 6 単位 mm / モータ 1 回転

座標系の定義

原点復帰 後退端 全ストローク 50.115 mm

原点復帰時の電流制限値 100 %

原点復帰速度/加速度

速度 20 mm/sec

加速度 0.041 G

ゾーン境界

前進側境界 -55.050 mm

後退側境界 5.055 mm

PIOモード

標準

エア モード1

エア モード2

送信データ 0n000000000082

受信データ U0n0F00E0F001C

① - その2

【標準】⇔【エア-互換モード】
切替できます

8) 操作画面ガイド-5 (ファイル操作)

設定値の 保存/読み出し が出来ます

① - その1

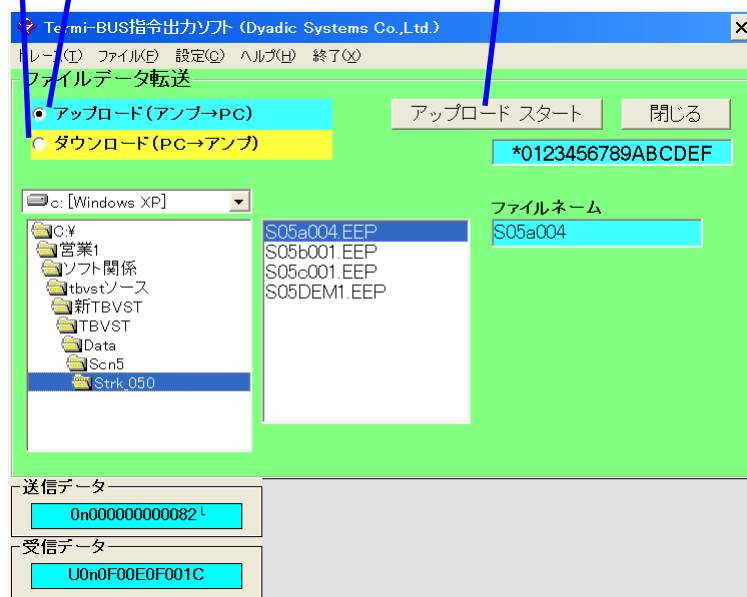
パソコンより設定値を
読み出します

① - その2

パソコンへ設定値を
保存します

②

アップ/ダウン ロードを開始します



9) 画面操作ガイド-6

動作 (トレース波形) の確認が出来ます



①

トレース画面設定が出来ます

②

直前動作がトレース出来ます

